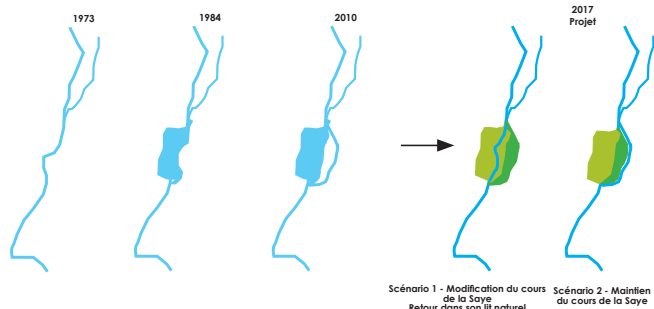


Etudes paysagères dans le cadre du projet de maîtrise d'oeuvre pour l'effacement de deux ouvrages situés sur la Saye pour la restauration de la continuité écologique

ETANG DE LA BARAQUE

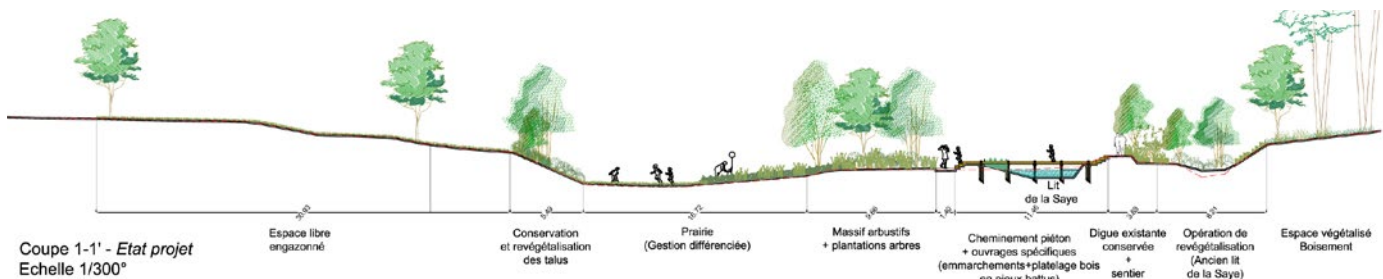
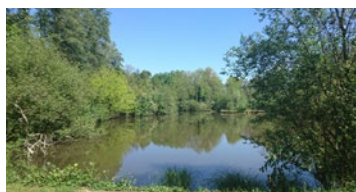
2017

SAINT YZAN DE SOUDIAC (33)



« Un site en perpétuelle évolution »

« Des panoramas à contempler et à préserver »



Mission développée: Etudes paysagères

Surface aménagée : 10 500m²

Années d'étude : En cours

Montant des travaux : Lot Aménagements paysagers 250 000,00 euros HT

Maîtrise d'ouvrage : Syndicat Intercommunal d'Aménagement de la Saye, du Galostre et du Lary

Maîtrise d'oeuvre :

AMEAU Ingénierie - Mandataire

Rivière Environnement / Atelier RG Paysage & Lumière

Sur les fondements du diagnostic réalisé, l'enjeu de cette seconde phase est de proposer des solutions d'aménagements pertinentes dans l'objectif de structurer, animer et protéger ce site naturel sensible.

Le programme a donc pour objectif de mettre en exergue la valorisation du site sous plusieurs composantes, avec en point d'orgue, la prise en compte des usages du site, la qualité de vie, l'animation, les cheminements piétonniers, la préservation des milieux et la pédagogie.

Ces propositions s'inscrivent dans une volonté d'affirmer l'identité de lieu, une identité unique en adéquation avec le paysage environnant, révélée notamment au travers des percées visuelles.